

بق الفراش

انتشر بق الفراش (*Cimex lectularius*) بشكل كبير في جميع أنحاء العالم. وغالبًا ما ينتشر مع أمتعة السفر أو من خلال الأسرة وقطع الأثاث الموبوءة. يمتص بق الفراش الدم من الإنسان والحيوان ليلاً. وأثناء النهار يختبئ بالقرب من السرير في الشقوق المظلمة في الأثاث أو على ألواح السرير، وتحت المرتبة أو عليها. ولا علاقة لبق الفراش بحالات عدم النظافة، بل يمكن لأي شخص أن يصاب به. وفي حالة الإصابة، لا يوجد حل سوى مكافحة الحشرات المختصة.

المظهر

- ناضج يبلغ طوله حوالي 4 - 6 مم ومسطح، ممتلئ بالكامل يبلغ طوله 10 مم تقريبًا، ولونه بني محمر.
- بق الفراش اليافع يكون أصغر حجمًا وأفتح لونًا.

الضرر

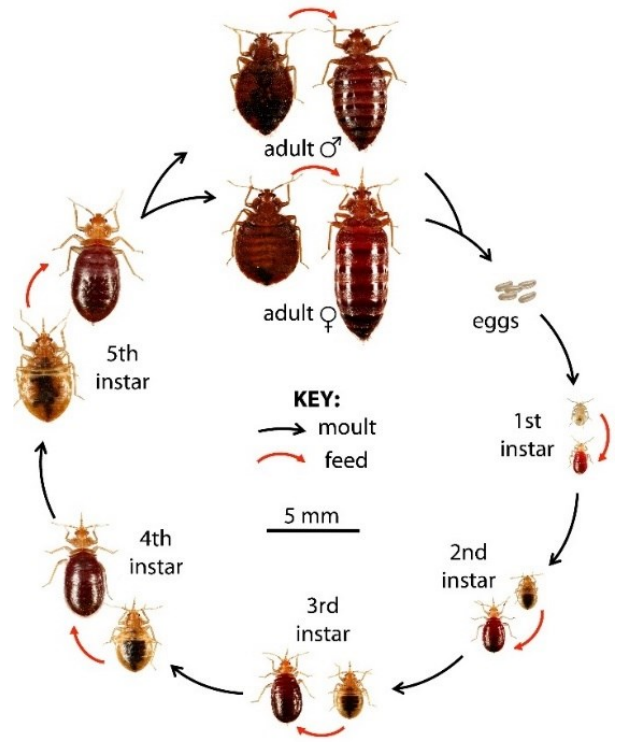
- يلدغ ليلاً في المناطق المكشوفة (الرقبة، الوجه، الذراعين، الكاحلين، إلخ).
- غالبًا ما تحدث تفاعلات الحكة الجلدية بعد ساعات أو أيام من اللدغة.
- حوالي 20% من السكان لا يظهرون أي تفاعلات جلدية تجاه لدغات بق الفراش.
- حتى اليوم، لا يُعرف انتقال الأمراض عن طريق بق الفراش.



بق فراش ناضج أثناء تناول وجبة الدم. الصورة: مدينة زيورخ، مكتب حماية البيئة والصحة في زيورخ (UGZ))

الخطورة وطريقة الحياة

- يمتص الدم من الأشخاص والحيوانات المنزلية، خاصة في الليل.
- يختبئ أثناء النهار في شقوق الأسرة، والأثاث، والغرف.
- يمكنه الانتقال من شقة إلى أخرى، على سبيل المثال، عند محاولة مكافحته باستخدام بخاخات الحشرات.
- تضع الأنثى ما يصل إلى 500 بيضة.
- يمكن أن يتحمل البرد لفترات طويلة والجوع لمدة تصل إلى 6 أشهر.
- يعيش حوالي سنة واحدة.



دورة حياة بق الفراش. الصورة: مؤسسة بق الفراش (Bed Bug Foundation))

المكافحة

- لا تتم بمكافحة بق الفراش إلا إذا تم العثور عليه بالفعل.
- لا تحاول مكافحته باستخدام بخاخات الحشرات بنفسك، فهذا يخيف البق وينتشر في جميع أنحاء الشقة أو المنزل.

- فقط من خلال مكافحة الحشرات المختصة التي تحمل شهادة اتحادية متخصصة.
- ويجب أن يكون الهدف هو الاستئصال الكامل.
- في معظم الحالات، تكون هناك حاجة إلى أكثر من علاج بالمبيدات الحشرية.
- البدائل: المعالجة بالحرارة أو البرودة، غبار السيليكا، البخار.
- العلاج لا يحمي من إعادة التسلل.

الوقاية

- افحص الأسرة المستعملة والأثاث المستعمل بحثاً عن بق الفراش، أو آثار البراز، أو آثار الدم.
- يمكن أيضاً أن تكون صناديق النقل الكرتونية المستعملة موبوءة ببق الفراش.
- اغسل الملابس المستعملة عند درجة حرارة 60 درجة مئوية أو جففها بالمجفف عند درجة حرارة 45 درجة مئوية.
- في حالة الإصابة ببق الفراش، فلا تترك الأثاث في بيت الدرج أو القبو أو العلية حتى لا يصاب الجيران ببق الفراش أيضاً.
- عند التخلص من الأثاث، يُرجى وضع علامة واضحة عليه تشير إلى أنه موبوء ببق الفراش أو اجعله غير صالح للاستخدام حتى لا يأخذ الآخرون الأثاث وبق الفراش معهم إلى المنزل.
- إذا قمت بالمبيت لدى أقارب أو أصدقاء، فاحرص على عدم إحضار أي بق فراش معك في أمتعتك.
- عند الانتقال إلى غرفة فندق أو شقة لقضاء العطلات، استخدم مصباحاً يدوياً قوياً للبحث في هيكل السرير وألواح السرير عن بق الفراش الحي أو آثار البراز (انظر الصورة في العمود التالي).

كيف تتعرف على الإصابة ببق الفراش؟

- يختبئ بق الفراش أثناء النهار على هيكل السرير، وفي الشقوق القريبة من السرير.
- آثار براز، نقاط سوداء صغيرة (انظر الصورة في العمود التالي) أو آثار دم على ملايات السرير.
- يمكن أن يؤدي تفتيش الشقة بسلامة الكشف عن بق الفراش إلى علاجات أكثر كفاءة وأقل تكلفة.

ماذا تفعل إذا كان لديك بق الفراش في غرفتك بالفندق؟

- قم بإبلاغ مسؤولي الفندق.
- اطلب غرفة أخرى، ويفضل ألا تكون في الجوار مباشرة.
- ضع حقيبتك بعيداً عن السرير قدر الإمكان وأغلق جميع السحابات.



براز بق الفراش على ألواح السرير الموبوء بشدة.
الصورة: مدينة زيورخ، مكتب حماية البيئة والصحة في زيورخ (UGZ)

ماذا تفعل بعد المبيت في غرفة موبوءة بالبق؟

- قم بتفريغ أمتعتك على الشرفة.
- إذا لم يكن من الممكن غسل الغسيل على الفور، قم بتخزين الغسيل في أكياس نفايات محكمة الغلق بشرط لاصق.

- اغسل الغسيل على الفور عند درجة حرارة 60 درجة مئوية لمدة 30 دقيقة أو مرتين على التوالي عند درجة حرارة 40 درجة مئوية.
- في المجفف عند درجة حرارة 45 درجة مئوية لمدة 30 دقيقة.
- في الديب فريزر عند درجة حرارة -17 درجة مئوية لعدة أيام.
- قم برش الحقائق/الأكياس الفارغة في الهواء الطلق ببخاخ مبيد للحشرات مباشرة من الداخل والخارج. ثم قم بتهويتها جيداً في القبو أو على الشرفة.

الوضع القانوني

يجب على أي شخص يقدم طلباً لدى شركة أن يتحمل التكاليف أيضاً بشكل عام. يجب على مالك المنزل أو الإدارة تأجير الشقة في حالة جيدة وخالية من الحشرات الضارة (انظر قانون الالتزامات (OR)، وعلى وجه الخصوص وفقاً لقانون الإيجار و"اللائحة الكانتونية بشأن النظافة العامة والسكنية"). إذا كانت هناك حشرات ضارة موجودة عند انتقالك إلى شقة ما، فهذا يعتبر عيباً في الشيء المستأجر. ويتحمل المالك مسؤولية معالجة هذا العيب. لا يمكن ببساطة تحميل المستأجر عبء التكاليف. يتم تنظيم الوضع القانوني للعقارات السكنية في المادة 256، والمادة 257f و g و h، والمادة 258، والمادة 259 من قانون الالتزامات.

سوف نواصل مساعدتك

اتصل بنا أو أرسل لنا الحشرات للتعرف عليها. نقدم مشورتنا بشكل مجاني وللسكان مدينة زيورخ فقط. أوقات الاستشارة الهاتفية من الاثنين إلى الجمعة، من الساعة 1:30 ظهراً إلى 2:30 ظهراً.

مدينة زيورخ
مكتب حماية البيئة والصحة
قسم الوقاية من الآفات
Eggbühlstrasse 23
8050 Zürich
هاتف: +41 44 412 28 38
ugz-schaedlingspraevention@zuerich.ch
stadt-zuerich.ch/schaedlingspraevention

Stadt Zürich
Umwelt- und Gesundheitsschutz
Fachstelle Schädlingsprävention
Eggbühlstrasse 23
8050 Zürich
T +41 44 412 28 38
ugz-schaedlingspraevention@zuerich.ch
stadt-zuerich.ch/schaedlingspraevention